

IGV 5000 T är ett i grundplattan ingjutet elvärmeaggregat avsett som uppvärmnings- och energilagringsutrustning i LEGALETT Värme-lager.

IGV 5000 T innehåller ett termostatstyrt,

omkopplingsbart element om max 5kW, en fläkt om 0,2 kW, samt tidsfunktioner för differentierad eltaxa och frånslagsfördröjd drift av fläkt för efterkylning av elementen.

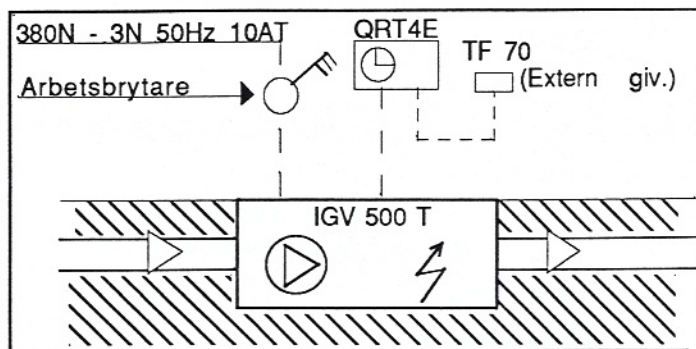
TEKNISK DATA

Driftspänning.....380V-3N 50 Hz
 Effekt elvärme (omkoppl.bar).....5000 W
 Driftspänning fläktmotor.....220V-1N 50Hz
 Effekt fläktmotor.....204W
 Luftmängd700-1000m³/h
 Säkring.....10AT

Dimensioner.....se bild omstående sida

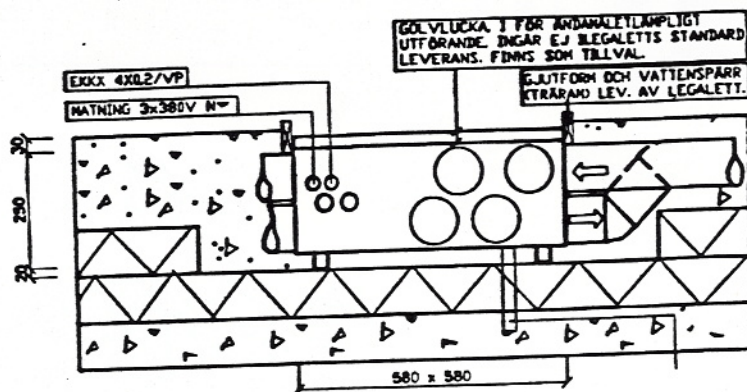
FUNKTION

IGV 5000 T styrs av Reglercentral QRT 4E som innehåller rumsgivare. QRT 4E styr elvärmens on-off via i IGV 5000 T inbyggd kontaktor. IGV 5000 T är också utrustad med erforderliga överhettningsskydd, varav 1 st har manuell återställning. Fläktmotor styrs av frånslagsfördröjt tidrelä, för efter kylning av elementen samt utjämning av i värmegrunden inlagrad energi. Reglercentralens inställning, se separat anvisning blad D-01.



MONTAGE

1. IGV 5000 T Värmeaggregat uppställs på isolerskivan, med aggregatets övre kant anpassad till nivån på golvet ytmaterial. Tag upp ett hål i isoleringen för aggregatets dräneringsrör.
2. Utrymmet mellan isolerskiva och aggregatets underkant fylls med betong dagen före gjutningen av betongplattan, för att förankra aggregatet.
3. Installationsrör VP20 förlägges från ett av kabelintagen på aggregatet till arbetsbrytare på vägg.
4. Installationsrör VP16 förlägges från det andra kabelintaget till 65 mm apparat-



5. Dosa där placering av Reglercentral QRT 4E är anvisad. Dosa placeras H = 1500 mm.
5. Dragning av spirokanaler i betongplattan utföres enligt separat ritning.

INKOPPLING

1. Kontrollera eldatan på aggregatet så att övrigt installationsmateriel blir rätt.
2. Anslutning till nätet sker med fast förlagd ledning.
3. Spänningen till elementen skall ej kunna slås till utan att fläktmotorn dessförinnan eller samtidigt startas.
4. Spänningen till fläktmotorn skall ej kunna slås ifrån utan att spänningen till elementen dessförinnan eller samtidigt bryts.
5. Allpolig brytning med minst 3 mm brytaravstånd måste anordnas i den fasta installationen.
6. Installationen skall utföras av behörig elinstallatör.

ÖVERHETTNING

Om överhettningsskyddet löst ut iakttages följande:

1. Bryt strömmen
2. Undersök noga orsaken till att överhettningsskyddet löst ut.
3. Ingrepp i IGV 5000 T, t ex avlägsnande av lock, får endast utföras av behörig elinstallatör.

UNDERHÅLL

Inget underhåll erfordras förutom periodisk funktionskontroll.

