

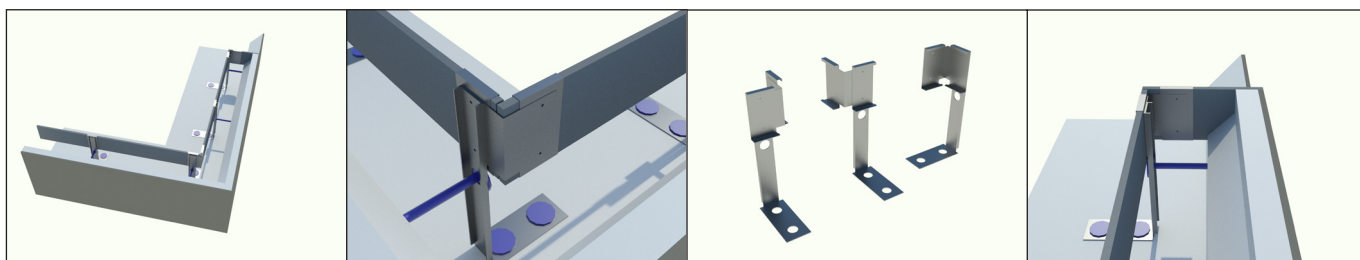
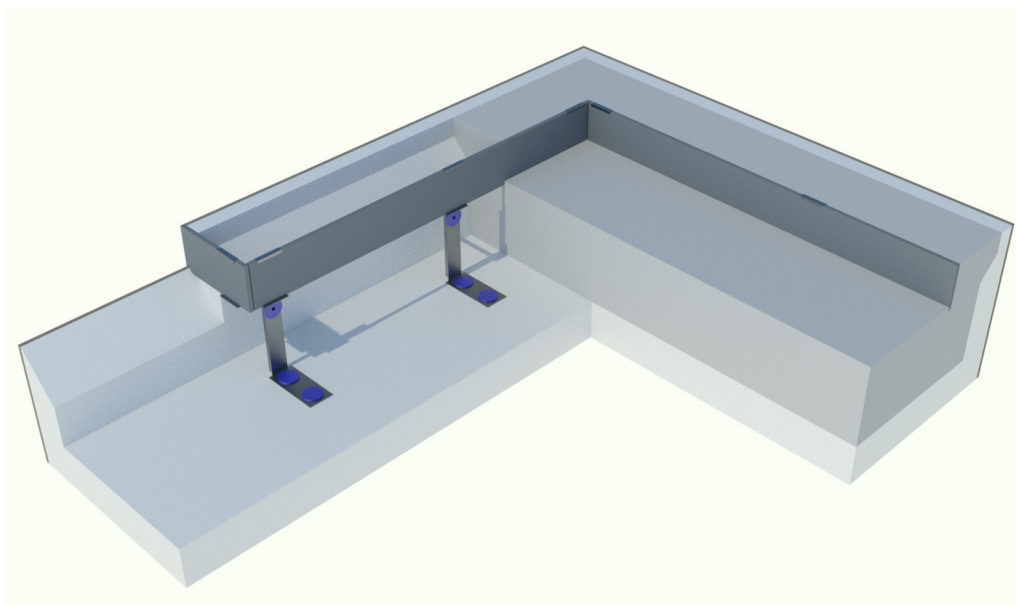
SOCKELFÖRHÖJARE

Produktblad 6-1-5

Med Legalett Sockelförhöjare ges möjlighet till en förhöjd sockel / försänkt golvhöjd helt utan skarvar i betongen. Den största fördelen gentemot andra arbetssätt är att den förhöjda sockeln gjuts tillsammans med resten av grundplattan i ett moment.

Legalett Sockelförhöjare används med fördel där man vill ha en skyddad syll, tålig sockel på insidan samt en lägre golvnivå för infart, t.ex. i garage, maskinhallar och andra typer av ekonomibyggnader.

Sockelförhöjaren levereras löst tillsammans med hullingar för montage i bottenisoleringen på valfritt avstånd från sockelelementets rygg. Detta ger möjlighet att anpassa förhöjningens bredd för aktuell väggjocklek, eller statiskt behov. Plastskruv för förankring i sockelelementets rygg beställs separat.



Teknisk data:

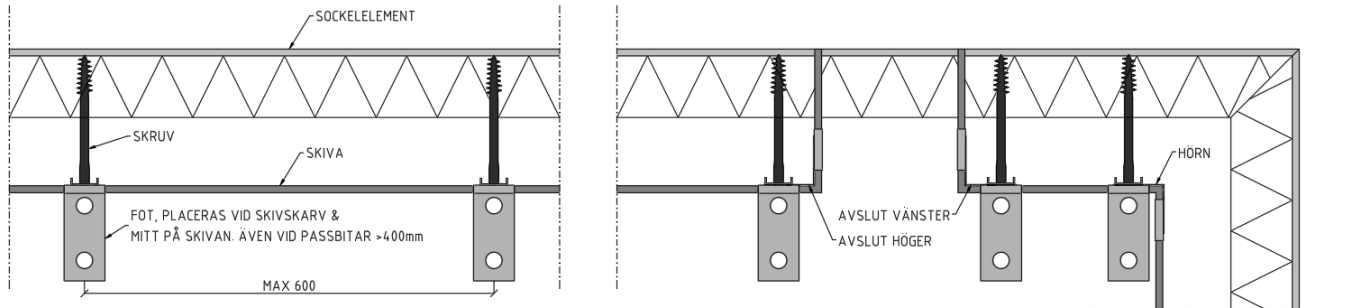
Material: Fibercement, Magnelis (plåt)
 Längd: 1200mm
 Skivtjocklek: 10mm

Höjder: Se tabell nedan
 Hulling: 100mm (ingår)
 Plastskruv: Beställs separat

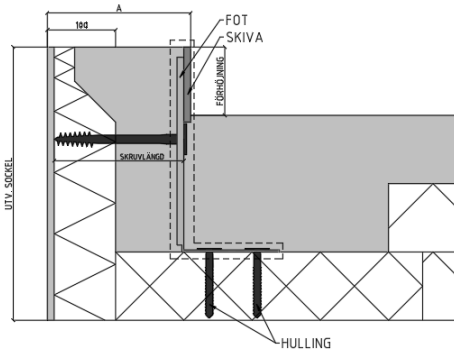
SOCKELFÖRHÖJARE

Produktblad 6-1-5

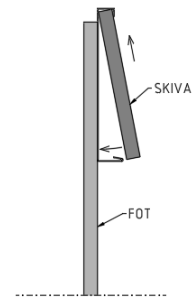
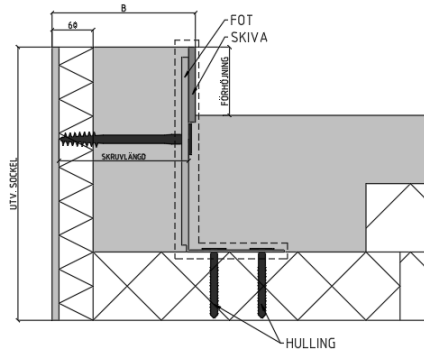
Montage:



Sockel A (100mm):



Sockel B (60mm):



Total betonghöjd (ovan L-fot)

Artikelnummer: **28AAA - BBB -**

Förhöjningskivans höjd

28000 - BBB - FC

- KPL** Komplet 1,2m
- YH** Ytterhörn
- ÖPP** Öppning i förhöjning
- IHV** Innerhörn & vänster avslut
- IHH** Innerhörn & höger avslut
- FOT** Lös fot, rak
- FC** Lös förhöjningskiva

Möjlig konfiguration:

AAA / BBB	100	150	200
200	X		
300	X	X	
350	X	X	X
400	X	X	X
500	X	X	X
550	X	X	X
600	X	X	X
700	X	X	X
800	X	X	X

Skravar:

Skruvlängd	Art.nr.	Sockel A	Sockel B
100	33025	120-155	120
130	33021	150-185	150
140	33023	160-195	160
190	33020	210-245	210

2 st skruv per 1,2 lm (komplett)

2 st skruv per öppning

1 st skruv per Hörn/Avslut