



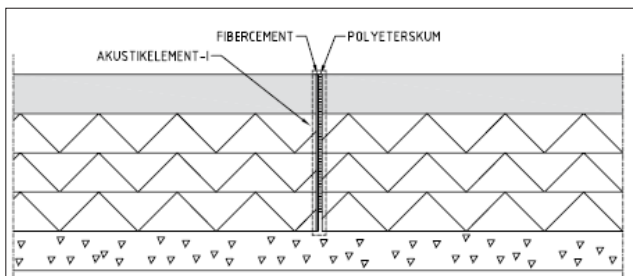
Prefabricerat grundelement för effektiv förhindring av ljudspridning mellan lägenheter och andra typer av lokaler där god ljudisolering önskas. Ljud fortplantas både i betong och cellplastisolering och därför är det viktigt att hela grundkonstruktionen delas av med ett material som inte har ljudöverförande egenskaper.

Legalett Akustikelement löser detta problem samtidigt som det i L-utförande fungerar som en fristående gjutform.

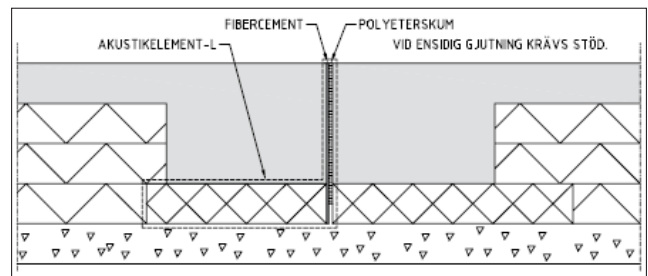
Elementet består av 10mm återvunnet polyeterskum monterat på en 5mm fibercementskiva (FC). I L-utförandet är även en fotskiva limmad mot FC-skivan.

Legalett Akustikelement finns som standard i höjderna 400, 450 och 500. Utöver detta kan 200-1200mm höjd erbjudas som special. Höga element kan göras som en sandwich-lösning (FC-skiva på bägge sidor) för större stabilitet.

Akustikelement I (exempel)



Akustikelement L (exempel)



Teknisk data

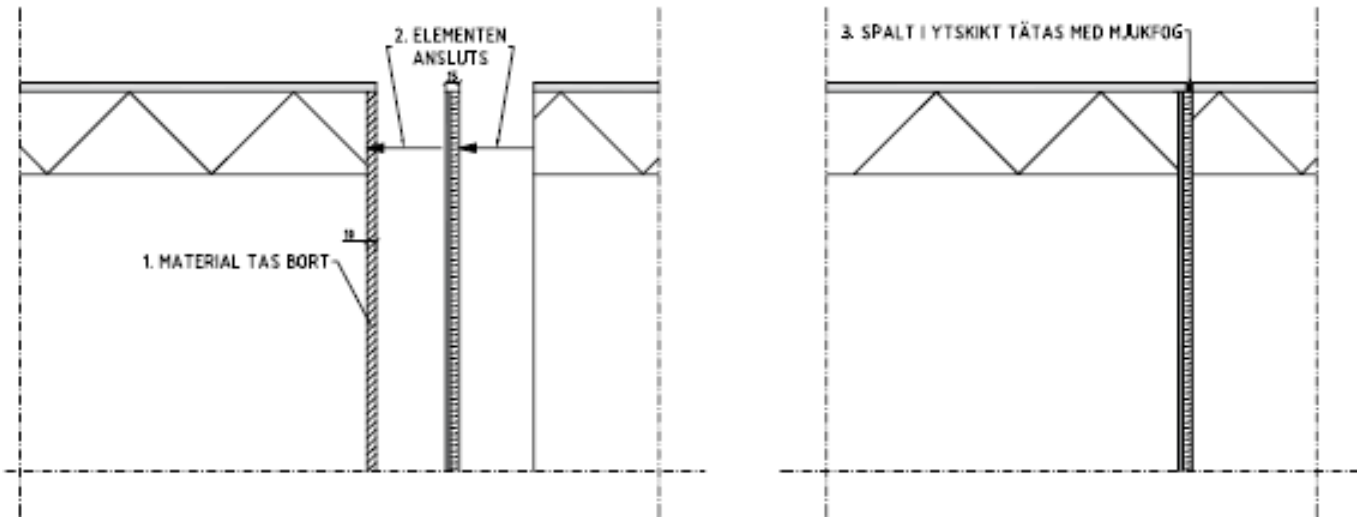
Material:	FC, PU, XPS
Längd:	1200 mm
Bredd:	15 mm
Höjd:	200 - 1200 mm
Standardhöjder:	400, 450, 500 mm
Mått L-fot:	600 x 100 mm
Kvalitet L-fot:	XPS300, alt. special.

Tillbehör

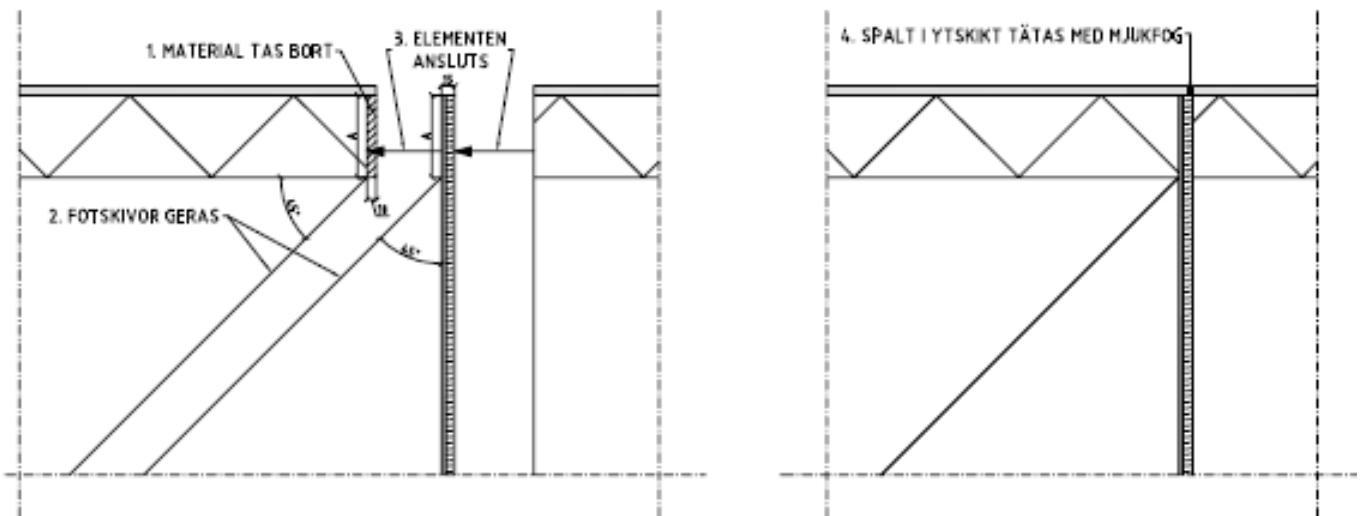
Skarvremsa:	Ingår 1 st per element.
-------------	-------------------------

Montageanvisning

Akustikelement-I, Anslutning mot sockelelement



Akustikelement-L, Anslutning mot sockelelement



Skarvning, Hela element



Skarvning, Passbit

