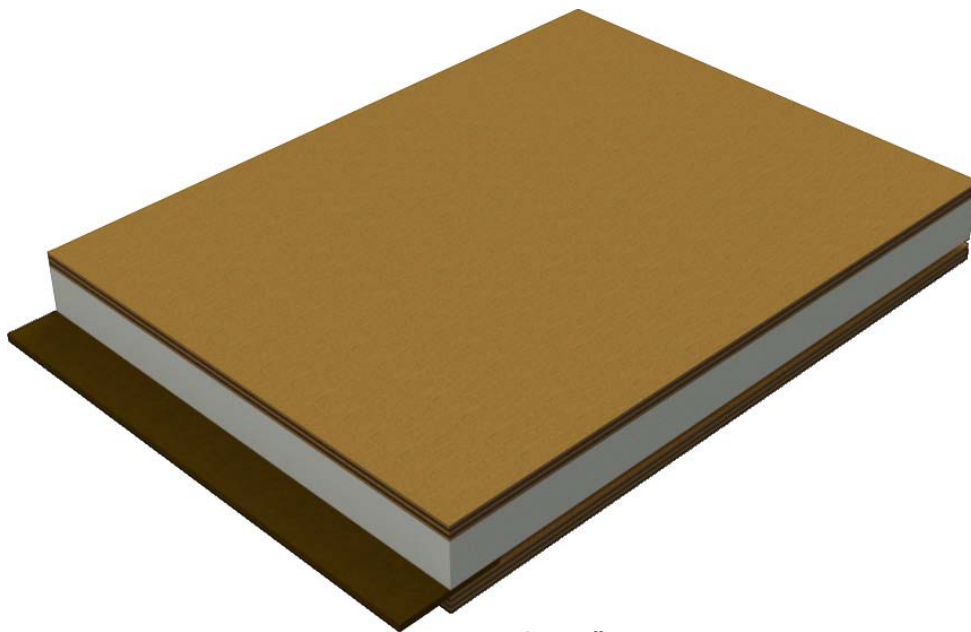


ISOFORM, Kvarsittande gjutform**Produktblad 6-1-7**

Legalett ISOFORM är en mycket styv kvarsittande formskiva med integrerad isolering. Sandwichelementen ytskikt utgörs av 9 mm plywood alternativt 6 mm fibercement för användningsområde med större fuktbelastning. Kärnan består av EPS-cellplast med tjocklek upp till 200 mm. Elementen tillverkas och levereras i formatet 2400 x 1200 mm. Tillkapning sker efter behov på arbetsplats.

Elementen ger genom sin formstyvhet utmärkt stadga och lastfördelning, vilket medför att mängden gjutstöd kan reduceras jämfört med konventionell formskiva.

Bjälklaget kan med fördel kombineras med Legaletts golvvärme och eftersom den kvarsittande gjutform är värmeisolerande styrs värmen uppåt till överliggande våning.

**Material:**

Plywood:	Gran, 9 mm, 5 lager
Alt. Fibercement:	6 mm
Cellplast:	EPS 100, 50-200 mm
Lim:	PU

Teknisk information:

Standarddimension:	50 mm (9+32+9)
Format:	2400 x 1200 mm
Max stöдавstånd:	1200 mm
Max stöдавst. från elementkant:	200 mm
Deformation med stöдавstånd 600 / 800 / 1000 / 1200:	1-2 / 3-4 / 5-6 / 8-9 mm

Undertak och lättare installationer skruvas direkt i Isoformelementet.
Tyngre installationer förankras till betong.

Tillbehör:

Skarvfjäder, masonit:	1,5 st / element
Träskruv 8x50 för förankring i betong:	st / element

Montage:

Elementen tillpassas på arbetsplats. I skarvar placeras skarvfjädrar. Träskruv skruvas i övre skivan för mekanisk förankring i betongen.

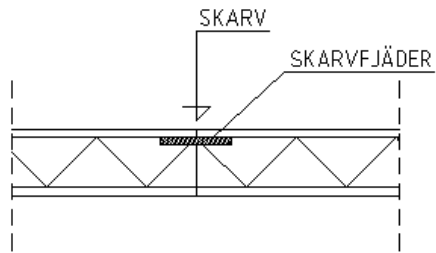
Efter montage och gjutning av byggnadsdelen skall tiden till väderskydd och aktiv uttorkning av betong och byggnad minimeras (max 4 veckor vid fuktig väderlek).

Lagring:

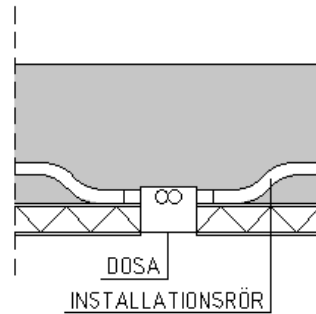
Torr miljö, max 73 % RF för att förhindra mikrobiell påväxt (trä). Skyddas från längre perioder i direkt solljus.

Avfall:

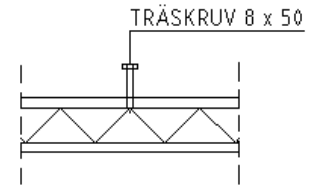
Element med plywoodskiva hanteras som brännbart avfall.
Element med fibercementskiva kan avändas som fylla.



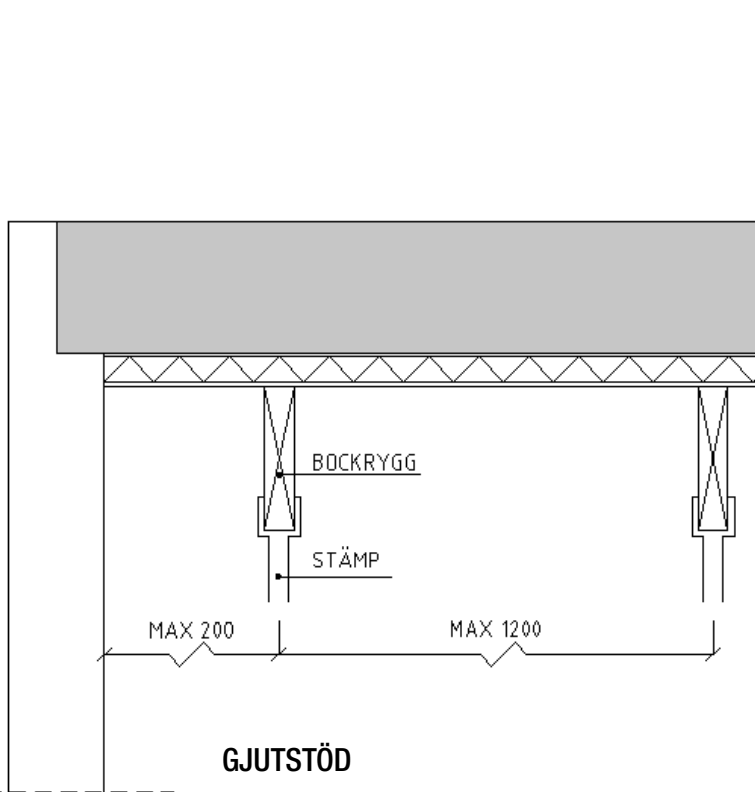
SKARV



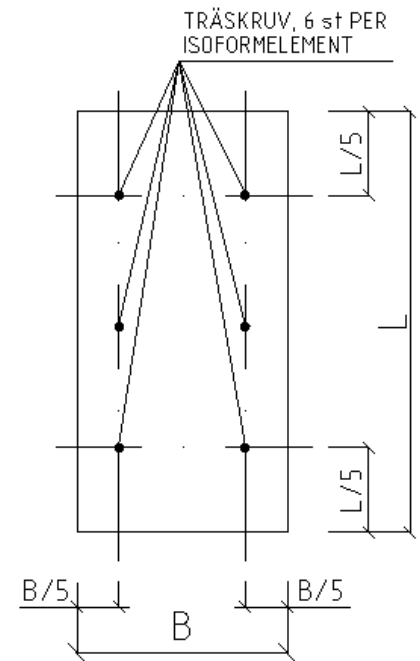
EL-INSTALLATION



FÖRANKRING



GJUTSTÖD



PLAN FÖRANKRING