

OGV 15-Er är utvecklat för att fungera som ersättning och uppgradering av värmesystem med aggregat av typen OGV 5. OGV-serien installerades i nybyggnation från under den senare halvan av 1980-talet. Det finns flera fördelar med OGV15-Ew, förutom att det återställer anläggningen till fabriksnytt skick. Befintlig kabinett återanvänds.

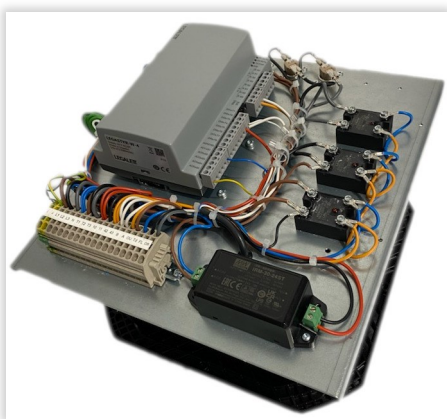
Varvtalstyrd fläkt och steglöst reglerad värmeeffekt ger betydligt lägre ljudnivåer och bättre värmekomfort. Systemet går till stor del av tiden på låga effektnivåer. Detta gör att det i stället är i drift under betydligt längre tid. Den positiva effekten blir att värmen hinner sprida sig mycket bättre till de perifera golvytorna innan de centrala delarna är mättade på värme. Med andra ord blir balansen mellan önskat varma och önskat svala rum bättre. Den genomsnittliga temperaturen kan hållas lägre, vilket spar energi. Värmesystemet blir mer reaktionssnabbt och minskar temperatursvängningar. Det spar också energi.

OGV 15-Er är förberedd för uppkoppling mot internet och Modbus

Installationen är enkel och snabb. I de flesta fall är tidigare installerat kablage fullt tillräckligt.

För framtida uppdatering av mjukvara och internetjänster krävs komplettering med nätverkskabel. Systemet kan dra nytta av en utomhusgivare och då behövs även ledning för sådan förläggas till utsida yttervägg.

Värmeaggregatet är en fast installerad apparat och kräver därmed el-behörighet vid installation och servicearbeten.



Fläktenhet:

Matning:	400V, 3NJ, 10A
Anslutning:	Ø160/200
Fläkt:	VBH0225RSLFS, 0-170W
Huvudenhet:	LEGASTYR-W
Relä:	Solid State, 16A, 440Vac/32Vdc
Temperaturgivare:	PT1000
Kommunikation:	TCP/IP, EXOline, Modbus
Luftfuktighet:	Max 90% RH

Värmare:

Matning:	3-fas, från fläktenhet
Anslutning:	Ø160
Effekt:	5000W



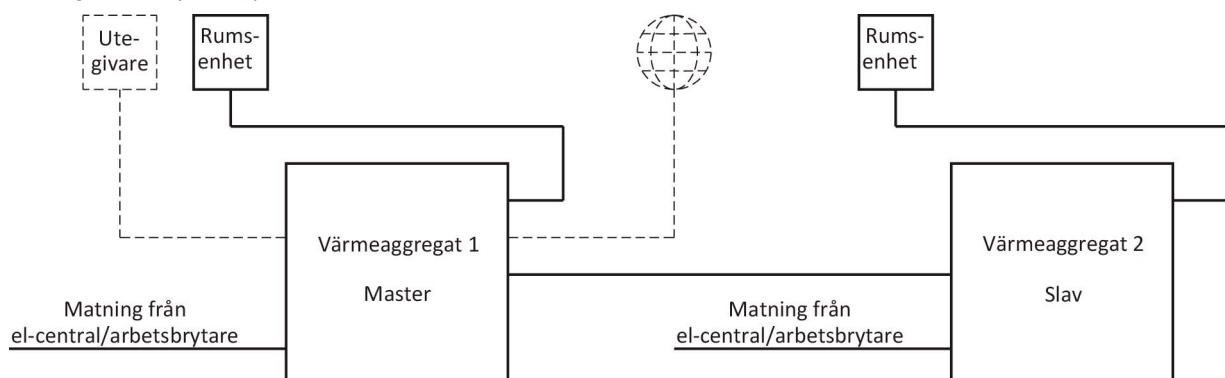
Rumsenhet:

Display:	Bakgrundsbelyst, tidsbegränsad
Matning:	24 V AC, från värmeaggregat
Egenförbrukning:	25 mA
Skyddsklass:	IP 20
Luftfuktighet:	Max 90% RH
Drifttemperatur:	0-50°C
Montering:	På vägg eller över apparatdosa
Dimensioner:	95x95x28mm
Kommunikation:	EXOline, 4-ledare

1. Bryt matningspänningen till värmesystemet.
2. Avlägsna aggregatets frontplåtar.
3. Avlägsna alla befintliga el-komponenter förutom huvudströmbrytaren.
4. Lossa kablar (matning och manöver) från kopplingsplint.
5. Lyft ur värme- och fläktenheterna.
6. Den gamla reglerenheten har en extern temperaturgivare. Antingen någonstans på vägg (rumsgivare), eller i betongplattan (golvgivare). Följ signalledningen från reglerenheten.
Bäst reglering av OGV-15 erhålls med rumsgivare, som är integrerad i rumsenheten. Om befintlig ledning till rumsgivare består av en 4-ledad kabel kan denna användas. Annars dras ny kabel. Den nya rumsenheten monteras i stället för den gamla givardosan. Alternativet är att ersätta själva givaren med en PT1000 (säljs separat) och montera rumsenheten på värmeaggregatets frontplåt. Detta kräver att parameter I02 (golvgivare) i servicemenyn sätts till 1. Det samma gäller om golvgivare skall användas.
7. Om möjligt, förlägg nätverkskabel mellan fläktenhet och internet-router.
8. Om användning av utomhusgivare önskas, förlägg kabel mellan fläktenhet och utsida yttervägg.
9. Om anläggningen består av fler än ett värmeaggregat dras 2-ledad kommunikationsledning mellan plintarna B & A i samtliga aggregat. (inget krav, men ger funktionalitet för tex internettjänster och utomhusgivare till hela anläggningen)
10. Dammsug lådan vid förekomst av smuts.
11. Placera fläkt- och värmeenheter på samma sätt som de gamla.
12. Anslut kablage till plintar enligt kopplingsschema.
13. På fläktenheten sitter en lös temperaturgivare kopplad. Givarkroppen monteras i värmarenhetens övre ände med buntband som är förmonterat.
14. Montera sockel för den nya rumsenheten.
15. Anslut kablar till samma plintnummer i sockel som på fläktenheten (10, 11, 42, 43).
16. Placera rumsenhet och dess ram på sockeln.
17. Spänningsätt värmeaggregatet.-
18. Konfiguration behövs inte för normal funktion. Välj temperaturinställning med upp/ner-pil för att konstatera funktion.

Se Manual för styrsystemet för mer information om inställningar.

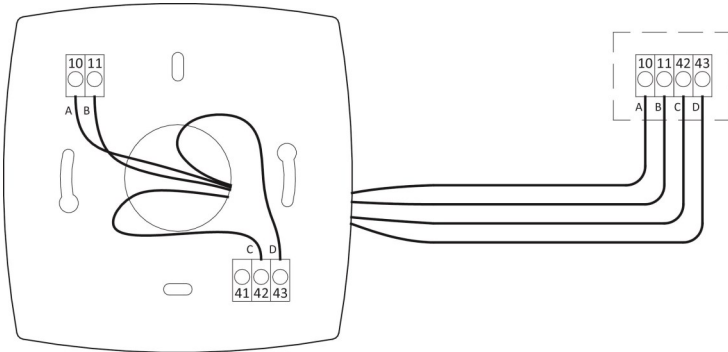
Yttre förbindningsschem (princip):



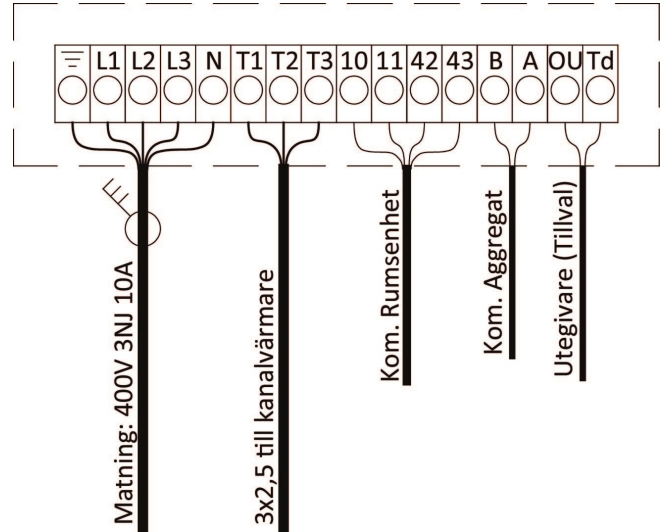
OGV 15-Er

Värmeaggregat, Produktblad

Inkoppling av rumsenhet:



Kopplingsplint på fläktenhet:



Internt kopplingschema:

