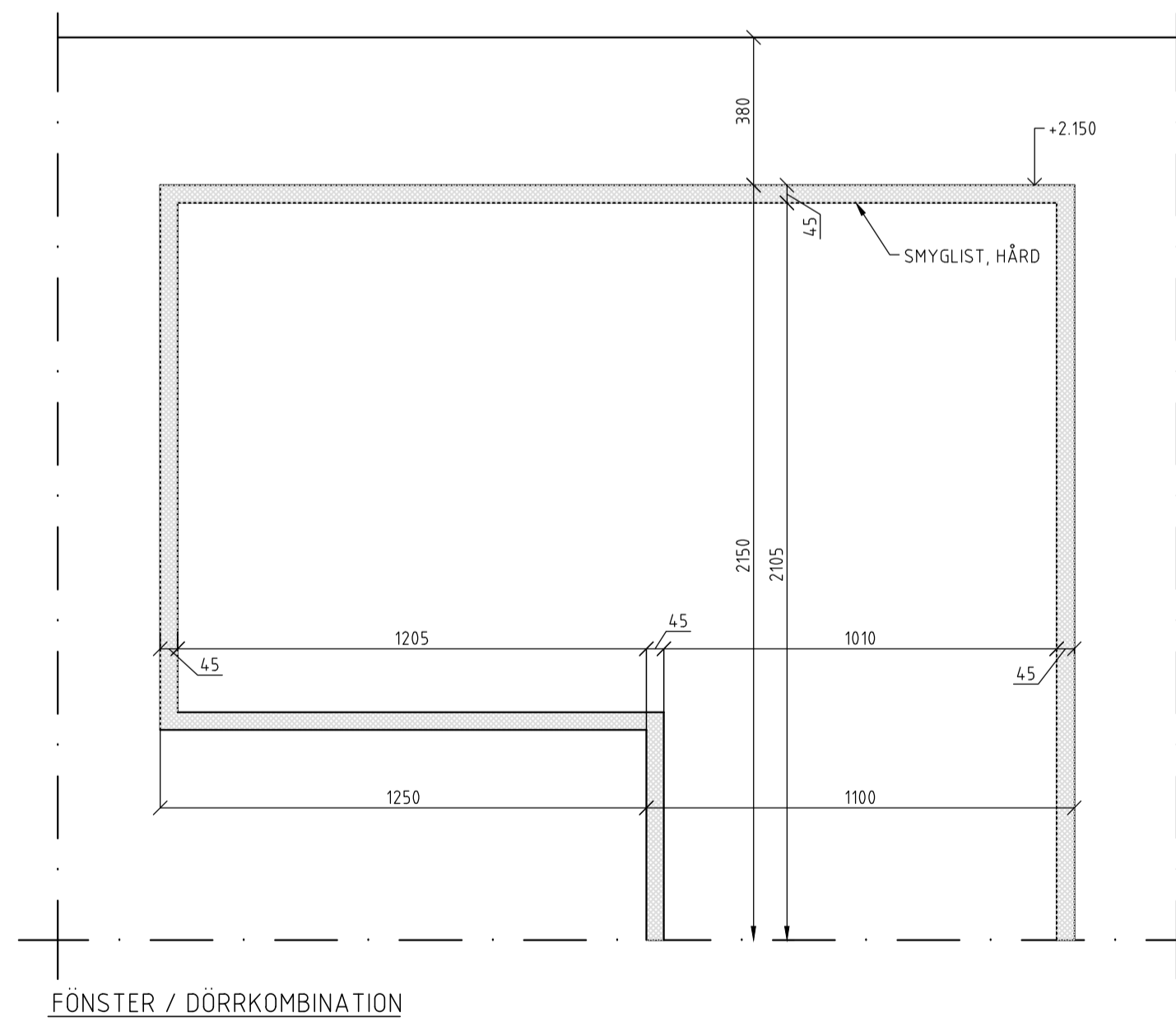
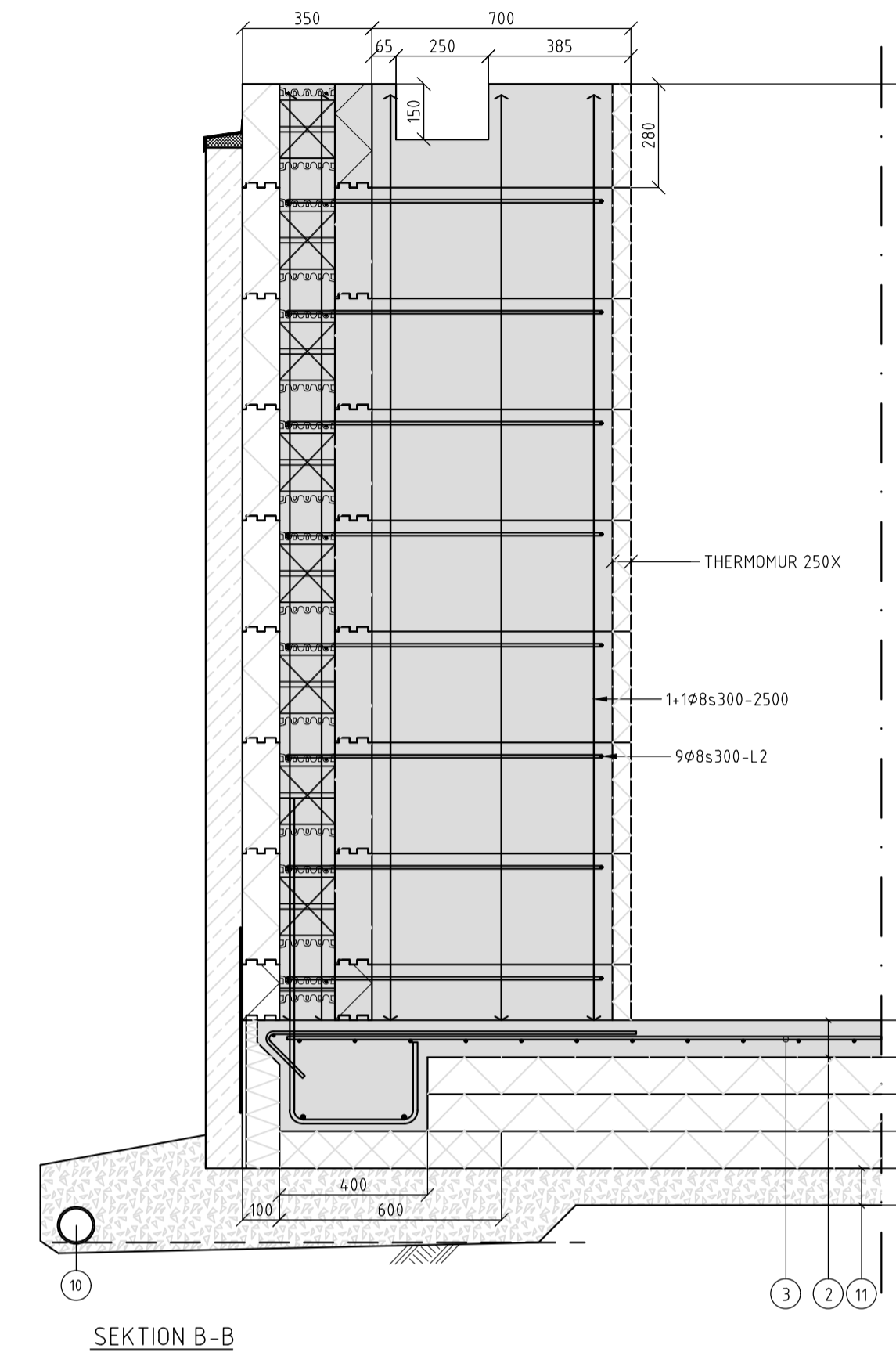
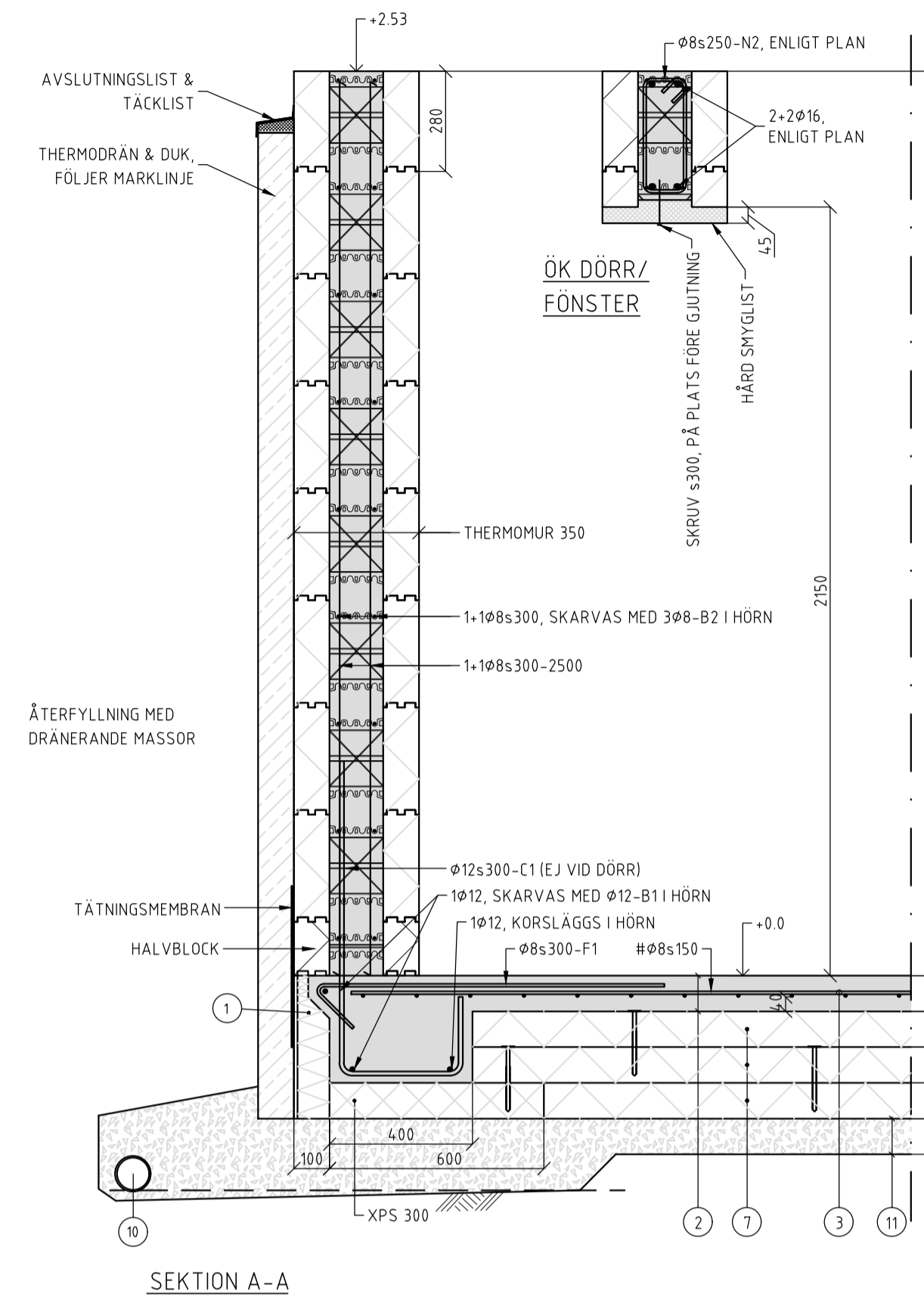


PLAN KÄLLARVÄGG



FÖRKLARINGAR

1. L-ELEMENT AV YTSKIKT AV BETONG PÅ ISOLERING MED L-FOT. MONTERAS PÅ YTA AV AVJÄMNAD STENFLIS. HÖJD ≤ 400 MOTFYLLES INNAN GJUTNING. HÖJD > 400 GLESFORMAS INNAN GJUTNING.
2. BETONG- KVALITÉ C25/30, TILLVERKNINGSKLASS II. TOLERANS FÖR PLATTANS TJÖCKLEK UR HÄLLFASTHETSSTYMPUNKT: -10mm. VID URSPÄNNINGAR I ÖVERKANT SÄNKS HELA KONSTRUKTIONEN LOKALT VID DESSA LIKA MYCKET SOM URSPÄNNINGEN ÄR DJUP. RÖR MED MAX φ25 FÅR PLACERAS I PLATTANS CENTRUM, DOCK INTE INOM 0,5m FRÅN PUNKTLASTER. GRÖVRE RÖR MÅSTE FÖRLÄGGAS I ELLER UNDER CELLPLASTEN.
3. ARMERINGSNÄT φ8 s150 NK500AB.
7. ISOLERING UNDER PLATTA, EPS (CELLPLAST) KVALITÉ 80, EJ DÄR ANNAT ANGES PÅ PLAN ELLER SEKTION. LAGGS MED FÖRSKJUTNA SKARVAR.
10. DRÄNERING ENL. BBR KAP. 6.5.
11. DRÄNERANDE SKIKT, MIN 100mm SINGEL ELLER MAKADAM ENL. BBR KAP. 6.5.

FÖR MÅTT SOM EJ ANGETTS GÄLLER HUSKONSTRUKTÖRENS RITNING. ANSLUTNING MELLAN ÖVERBYGGNAD OCH PLATTA UTFÖRES I SAMRÅD MED HUSKONSTRUKTÖR.

ALLMÄNNA ANVISNINGAR FÖR ARMERING

ARMERINGEN SKALL VARA AV TYPEN K500B OCH NK500AB FÖR NÄT, OM EJ ANNAT ANGES.

TÄCKANDE BETONGSKIKT DÄR EJ ANNAT ANGES=20mm. TOLERANS -0 +10mm.

SKARVLÄNGDER: φ8=400mm. φ10=500mm. φ12=600mm. φ16=800mm. φ20=1000mm.

DIMENSIONERINGSFÖRUTSÄTTNINGAR

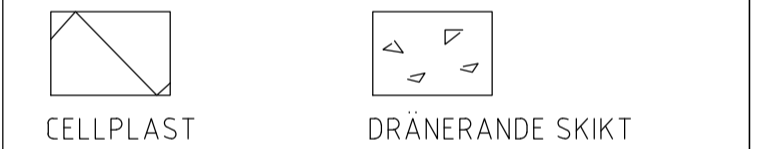
KONSTRUKTIONEN ÄR DIMENSIONERAD ENLIGT: SS-EN 1990, SS-EN 1992-1-1:2005. SÄKERHETSKLASS 1, EXPONERINGSKLASS XC1, GEOTEKNISK KLASS 2.

Ek: 25 MPa, R_A (tunghet) 18kN/m³.

VID AVVIKELSE, KONTAKTA LEGALETT.

TJÄLSKYDDISOLERING

OM MARKEN ÄR TJÄLFÄRLIG SÅ SKALL GRUNDEN TJÄLSKYDDISOLERAS MED XPS 250. DIMENSIONEN ANPASSAS TILL AKTUELL KÖLDMÄNGD AVSTÅND MELLAN FÄRDIG MARK VID SIDA AV GRUND OCH TJÄLFÄRLIG UNDERGRUND SKALL VARA MINST 400mm.



THERMOMUR

ISOLERING UTGÖRS AV VÄGGSYSTEM THERMOMUR. VID MONTERING AV DETTA SKALL MONTERINGSANVISNING FRÅN BEWI BEAKTAS.

BETONG, KVALITÉ MIN C25/30 (FRÖSTTÅLIG), KONSISTENS OCH FLYTTEGNSKAPER, SKALL BESTÄMMAS I SAMRÅD MELLAN ENTREPRENÖR OCH BETONGLEVERANTÖR, SÅ ENDAST LATT VIBRERING KRÄVS FÖR ATT BETONGEN SKALL UPPNÅ DE FÖR BETONGKVALITEN NORMALA HÄLLFASTHETSÄRDRENA. SJÄLVKOMPakterande BETONG KAN ANVÄNDAS. SE ÄVEN BEWIS ANVISNINGAR FÖR BETONG OCH GJUTNING I MONTERINGSANVISNINGEN.

ANSLUTNING MELLAN VÄGGSYSTEM OCH BJÄLKLAG SE MYRESJÖHUS DETALJRITNING EUROSYSYEM 2010

BET	ANT	ÄNDRINGEN AVSER	DATUM	SIGN
-	-	-	-	-

UPPRAG NR	RITAD/KONSTR AV	HANDLÄGGARE
-	-	-

DATUM	ANSVARIG
-	-

THERMOMUR

SKALA	RITNING NR	REV.
1:16/50 (A1) 1:32/100 (A3)	THERMOMUR	-

DENNA RITNING ÄR LEGALETT BYGGSYSTEM AB-S EGENDOM. SKYDDAD ENLIGT GÄLLANDE LAG. ANVÄNDADE FÅR ENDAST SKE I KOMBINATION MED BYGGKOMPONENTER TILLHANDAHÅLLNA OCH/ ELLER GODKÄNDA AV LEGALETT BYGGSYSTEM AB.

THIS DRAWING IS THE PROPERTY OF LEGALETT. PROTECTED IN ACCORDANCE WITH PREVALING LAW.

LEGALETT

BYGGSYSTEM AB
ALVVÄGEN 5, 446 37 ÄLVÄNGEN
TEL +46(0)303-748025
E-POST info@legalett.se
www.legalett.se